

# CALENDARIO 2018

Orgoglio, amore e tradizione.  
La nostra Terra... la nostra passione.



Proteggiamola  
**Facciamo la differenziata!**



UNIONE DI COMUNI  
CITTÀ TERRITORIO  
VAL VIBRATA



Comune di **CIVITELLA DEL TRONTO**

A volte sembra carta o sembra plastica, ma non è riciclabile (è il caso della carta oleata e degli appendiabiti).

Le vaschette le metto con gli avanzi di cibo?

La raccolta differenziata può sembrarti difficile, ma non è così. Se hai dubbi, usa questo promemoria. Puoi anche chiamare il numero verde.



### GLI AVANZI DI CIBO

- Alimenti deteriorati
- Briciole
- Buccie di frutta e verdura
- Bustine del the e della camomilla
- Caffè
- Carta assorbente (cucina)
- Cenere (se spenta bene)
- Fiori appassiti (piccole quantità)
- Gusci di frutta
- Gusci di molluschi
- Gusci di uova
- Lische di pesce
- Noccioli di frutta
- Ossi
- Pane
- Pasta
- Pelli del pollo e del coniglio
- Piume e pelli di animali
- Riso avanzato
- Semi
- Tappi di sughero
- The
- Torsoli di frutta
- Tovaglioli di carta usati
- Verdura scartata
- Piccole quantità di erba da prato (no ramaglie, foglie e potature)



### GLI SCARTI VERDI

- Cassette di legno
- Erba
- Foglie
- Potature



### LA CARTA E IL CARTONE

- Carta di giornale
- Cartoncino
- Fogli di carta
- Giornali
- Libri
- Quaderni
- Riviste
- Scatole e scatoloni
- Tetrapak pulito



### LA PLASTICA

- Barattoli
- Bicchieri di plastica monouso
- Blister
- Bottiglie
- Cellophane
- Coperchi
- Flaconi
- Imballaggi (film)
- Pellicole per alimenti
- Piatti di plastica monouso
- Sacchetti
- Vaschette per cibi
- Vasetti dello yogurt



### IL VETRO

- Barattoli
- Bicchieri
- Bottiglie
- Damigianelle
- Lastre (piccole)
- Vasetti



### I METALLI

- Barattoli
- Bombolette spray (no gas)
- Coperchi
- Ferro (piccoli pezzi)
- Lattine
- Maniglie
- Pentolame
- Posate
- Scatolette del tonno
- Vasetti



### IRIFIUTI INGOMBRANTI

- Ferro ingombrante
- Materassi
- Mobili
- Rottami metallici
- Tavoli



### ELETTRODOMESTICI

- Computer
- Condizionatori d'aria
- Congelatori
- Frigoriferi
- Lavastoviglie
- Lavatrici
- Televisori
- Tubi catodici



### IRIFIUTI PERICOLOSI

- Accumulatori (batterie) delle automobili
- Batterie dei telefonini
- Bombolette spray
- Bottigliette di farmaci scaduti
- Confezioni di farmaci scaduti
- Farmaci scaduti
- Flaconi di sostanze tossiche, corrosive o infiammabili
- Latte di vernice non ecologica o di solventi
- Oli del motore
- Pile esaurite

### GLI ABITI

(se in buone condizioni)

- Abiti
- Borse
- Scarpe



### OLI VEGETALI DI FRITTURA

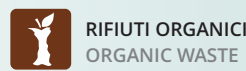
- Olio di oliva
- Tutti gli oli di semi
- Olio di palma
- Olio di cocco



### IRIFIUTI SECCHI NON RICICLABILI

- Accendini
- Abiti (se in cattive condizioni)
- Appendiabiti
- Bastoncini nettaorecchie
- Bigiotteria
- Calze
- Carta carbone
- Candele
- Capelli tagliati
- Carta adesiva
- Carta catramata
- Carta da parati
- Carta metallizzata
- Carta oleata
- Carta plastificata
- Carta vetrata
- Ceramica (piatti)
- Collant
- Compact disc
- Cuoio
- Dischetti magnetici
- Dischi
- Fazzoletti di carta usati
- Gomma
- Ghiaietta del gatto
- Lamette da barba
- Lumini votivi
- Mozziconi di sigarette
- Musicassette
- Nastro isolante
- Ombrelli
- Pannolini e pannoloni
- Pelle conciata
- Pellicole fotografiche
- Penne
- Piatti rotti
- Porcellana (cocci)
- Polvere di pavimento
- Rasoi
- Scarpe (se in cattive condizioni)
- Spazzatura di pavimento
- Spazzolini da denti
- Stracci
- Tubetti del dentifricio
- Vasi in plastica per piante
- Vasi in terracotta
- Videocassette

# Gennaio



RIFIUTI ORGANICI  
ORGANIC WASTE



PLASTICA  
PLASTIC



RIFIUTI SECCHI RESIDUI  
RESIDUAL WASTE



CARTA  
PAPER



VETRO  
GLASS



LATTINE  
METAL

1 Lun		Maria M. di Dio
2 Mar		S. Basilio vescovo
3 Mer		S. Genoveffa v.
4 Gio		S. Ermete
5 Ven		S. Amelia v.
6 Sab		Epifania di N.S.
7 Dom		S. Raimondo
8 Lun		S. Massimo
9 Mar		S. Giuliano m.
10 Mer		S. Aldo eremita
11 Gio		S. Igino
12 Ven		S. Modesto
13 Sab		S. Ilario v.
14 Dom		S. Felice
15 Lun		S. Mauro ab.
16 Mar		S. Marcello papa

17 Mer		S. Antonio ab.
18 Gio		S. Liberata v.
19 Ven		S. Mario m.
20 Sab		S. Sebastiano
21 Dom		S. Agnese
22 Lun		S. Vincenzo
23 Mar		S. Emerenziana
24 Mer		S. Francesco di S.
25 Gio		Conv. di S. Paolo
26 Ven		SS. Tito e Timoteo
27 Sab		S. Angela Merici
28 Dom		S. Tommaso d'Aquino
29 Lun		S. Costanzo
30 Mar		S. Martina
31 Mer		S. Giovanni Bosco

Numero Verde  
**800-111616**

I contenitori una volta riempiti, vanno messi a bordo strada nei giorni prestabiliti, nel periodo invernale dopo le ore 22.00 del giorno precedente la raccolta, da giugno a settembre dopo le ore 23,00.



# Febbraio



RIFIUTI ORGANICI  
ORGANIC WASTE



PLASTICA  
PLASTIC



RIFIUTI SECCHI RESIDUI  
RESIDUAL WASTE



CARTA  
PAPER



VETRO  
GLASS



LATTINE  
METAL

1 Gio		S. Verdiana
2 Ven		Present. del Signore
3 Sab		S. Biagio v.
4 Dom		S. Gilberto
5 Lun		S. Agata m.
6 Mar		S. Paolo Miki
7 Mer		S. Teodoro m.
8 Gio		S. Girolamo
9 Ven		S. Apollonia
10 Sab		S. Scolastica
11 Dom		N.S. di Lourdes
12 Lun		S. Eulalia
13 Mar		S. Maura
14 Mer		S. Valentino m.
15 Gio		S. Faustino
16 Ven	<b>INDUMENTI USATI</b>	S. Giuliana

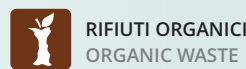
17 Sab		S. Donato.
18 Dom		I di Quaresima
19 Lun		S. Mansueto
20 Mar		S. Eleuterio
21 Mer		S. Eleonora
22 Gio		S. Margherita
23 Ven		S. Renzo
24 Sab		S. Edilberto
25 Dom		II di Quaresima
26 Lun		S. Romeo
27 Mar		S. Leandro v.
28 Mer		S. Romano a.

Numero Verde  
**800-111616**

I contenitori una volta riempiti, vanno messi a bordo strada nei giorni prestabiliti, nel periodo invernale dopo le ore 22.00 del giorno precedente la raccolta, da giugno a settembre dopo le ore 23,00.



# Marzo



1 Gio		S. Albino
2 Ven		S. Basileo m.
3 Sab		S. Cunegonda
4 Dom		III di Quaresima
5 Lun		S. Adriano
6 Mar		S. Giordano
7 Mer		S. Felicità
8 Gio		S. Giovanni di Dio
9 Ven		S. Francesca
10 Sab		S. Semplicio
11 Dom		IV di Quaresima
12 Lun		S. Massimiliano
13 Mar		S. Arrigo
14 Mer		S. Matilde r.
15 Gio		S. Luisa
16 Ven		S. Eriberto

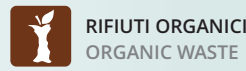
17 Sab		S. Patrizio
18 Dom		V di Quaresima
19 Lun		S. Giuseppe
20 Mar		S. Alessandra
21 Mer		S. Benedetto
22 Gio		S. Lea
23 Ven		S. Turibio
24 Sab		S. Romolo
25 Dom		Le Palme
26 Lun		S. Teodoro
27 Mar		S. Augusto
28 Mer		S. Sisto III p..
29 Gio		S. Secondo m.
30 Ven	<b>INDUMENTI USATI</b>	S. Amedeo
31 Sab		S. Beniamino

Numero Verde  
**800-111616**

I contenitori una volta riempiti, vanno messi a bordo strada nei giorni prestabiliti, nel periodo invernale dopo le ore 22.00 del giorno precedente la raccolta, da giugno a settembre dopo le ore 23,00.



# Aprile



RIFIUTI ORGANICI  
ORGANIC WASTE



PLASTICA  
PLASTIC



RIFIUTI SECCHI RESIDUI  
RESIDUAL WASTE



CARTA  
PAPER



VETRO  
GLASS



LATTINE  
METAL

1 Dom		Pasqua di Resurrezione
2 Lun		Dell'Angelo
3 Mar		S. Riccardo
4 Mer		S. Isidoro v.
5 Gio		S. Vincenzo F.
6 Ven		S. Guglielmo
7 Sab		S. Ermanno
8 Dom		D. in Albis
9 Lun		S. Maria Cleofe
10 Mar		S. Terenzio m.
11 Mer		S. Stanislao v.
12 Gio		S. Giulio p.
13 Ven		S. Martino p.
14 Sab		S. Abbondio
15 Dom		S. Annibale
16 Lun		S. Lamberto

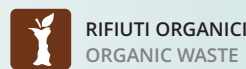
17 Mar		S. Aniceto
18 Mer		S. Galdino v.
19 Gio		S. Ermogene m.
20 Ven		S. Adalgisa
21 Sab		S. Anselmo
22 Dom		S. Caio
23 Lun		Giorgio m.S.
24 Mar		S. Fedele
25 Mer		Anniv. Liberazione
26 Gio		S. Marcellino m.
27 Ven	<b>INDUMENTI USATI</b>	S. Zita
28 Sab		S. Valeria
29 Dom		S. Caterina da S.
30 Lun		S. Pio V p.

Numero Verde  
**800-111616**

I contenitori una volta riempiti, vanno messi a bordo strada nei giorni prestabiliti, nel periodo invernale dopo le ore 22.00 del giorno precedente la raccolta, da giugno a settembre dopo le ore 23,00.



# Maggio



RIFIUTI ORGANICI  
ORGANIC WASTE



PLASTICA  
PLASTIC



RIFIUTI SECCHI RESIDUI  
RESIDUAL WASTE



CARTA  
PAPER



VETRO  
GLASS



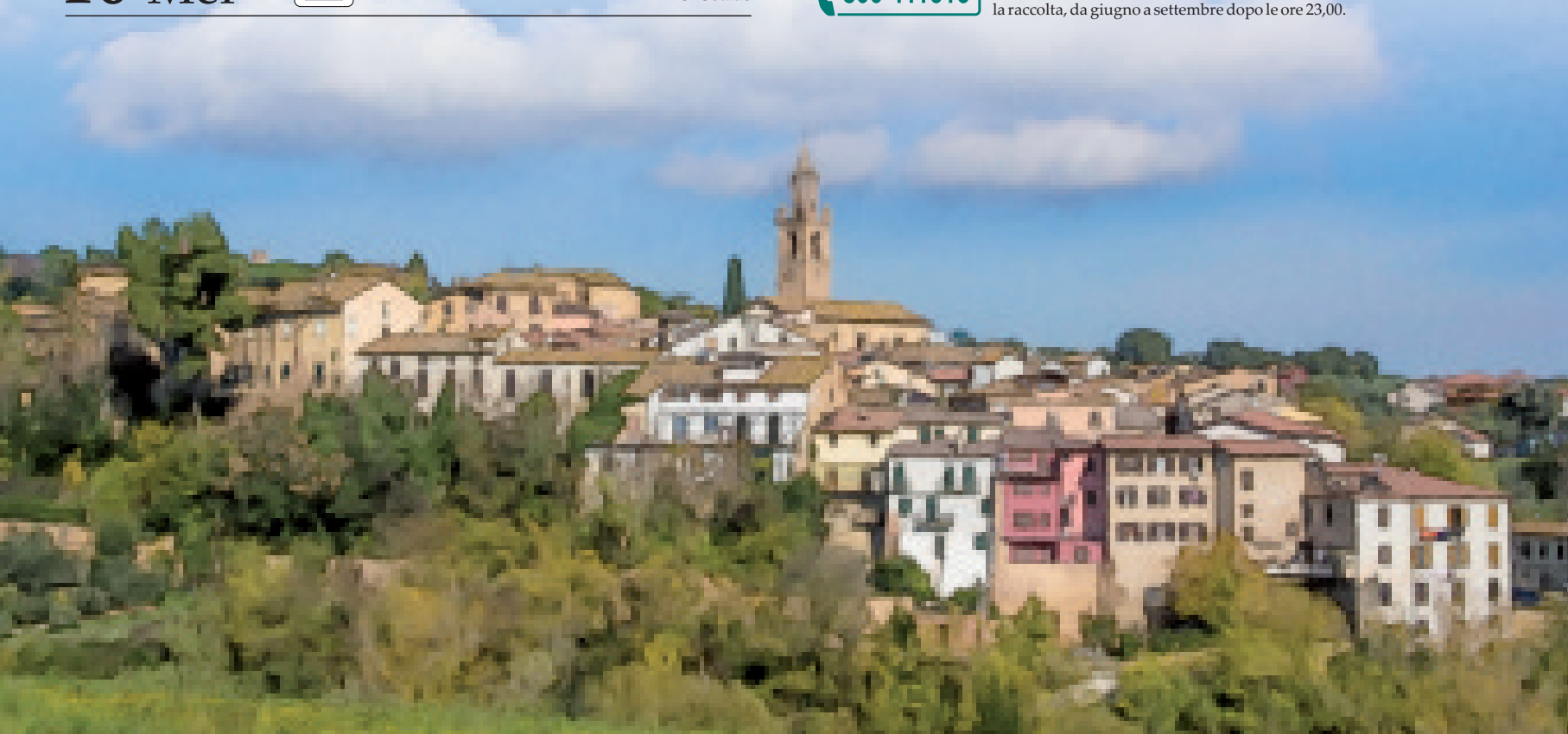
LATTINE  
METAL

<b>1</b> Mar		S. Giuseppe Art.
<b>2</b> Mer		S. Cesare
<b>3</b> Gio		SS. Filippo e Giacomo
<b>4</b> Ven		S. Silvano
<b>5</b> Sab		S. Pellegrino m.
<b>6</b> Dom		S. Giuditta
<b>7</b> Lun		S. Flavia
<b>8</b> Mar		S. Vittore
<b>9</b> Mer		S. Gregorio
<b>10</b> Gio		S. Antonino
<b>11</b> Ven		S. Fabio
<b>12</b> Sab		S. Rossana
<b>13</b> Dom		Ascensione del Signore
<b>14</b> Lun		S. Mattia ap.
<b>15</b> Mar		S. Achille
<b>16</b> Mer		S. Ubaldo

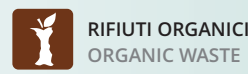
<b>17</b> Gio		S. Pasquale conf.
<b>18</b> Ven		S. Giovanni I papa
<b>19</b> Sab		S. Pietro
<b>20</b> Dom		Pentecoste
<b>21</b> Lun		S. Vittorio m.
<b>22</b> Mar		S. Rita da Cascia
<b>23</b> Mer		S. Desiderio v.
<b>24</b> Gio		M.V. Ausiliatrice
<b>25</b> Ven	<b>INDUMENTI USATI</b>	S. Beda conf.
<b>26</b> Sab		S. Filippo Neri
<b>27</b> Dom		SS Trinità
<b>28</b> Lun		S. Emilio
<b>29</b> Mar		S. Massimino v.
<b>30</b> Mer		S. Felice
<b>31</b> Gio		Visit. B.V. Maria

Numero Verde  
**800-111616**

I contenitori una volta riempiti, vanno messi a bordo strada nei giorni prestabiliti, nel periodo invernale dopo le ore 22.00 del giorno precedente la raccolta, da giugno a settembre dopo le ore 23,00.



# Giugno



RIFIUTI ORGANICI  
ORGANIC WASTE



PLASTICA  
PLASTIC



RIFIUTI SECCHI RESIDUI  
RESIDUAL WASTE



CARTA  
PAPER



VETRO  
GLASS



LATTINE  
METAL

1 Ven		S. Giustino Martire.
2 Sab		Festa della Repubblica
3 Dom		Corpus Domini
4 Lun		S. Quirino
5 Mar		S. Bonifacio
6 Mer		S. Norberto
7 Gio		S. Roberto
8 Ven		S. Medardo
9 Sab		S. Primo
10 Dom		S. Diana
11 Lun		S. Barbara
12 Mar		S. Guido
13 Mer		S. Antonio da P.
14 Gio		S. Eliseo
15 Ven		S. Germana
16 Sab		S. Aureliano v.

17 Dom		S. Gregorio B.
18 Lun		S. Marina
19 Mar		S. Gervasio
20 Mer		S. Ettore conf.
21 Gio		S. Luigi Gonzaga
22 Ven	<b>INDUMENTI USATI</b>	S. Paolino
23 Sab		S. Lanfranco v.
24 Dom		Nat. S. Giovanni B.
25 Lun		S. Guglielmo
26 Mar		S. Vigilio v.
27 Mer		S. Cirillo d'Aless.
28 Gio		S. Attilio
29 Ven		SS. Pietro e Paolo
30 Sab		SS. Primi Martiri

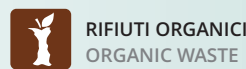
Numero Verde  
**800-111616**

I contenitori una volta riempiti, vanno messi a bordo strada nei giorni prestabiliti, nel periodo invernale dopo le ore 22.00 del giorno precedente la raccolta, da giugno a settembre dopo le ore 23,00.





# Luglio



1 Dom		S. Teobaldo
2 Lun		S. Ottone
3 Mar		S. Tommaso ap.
4 Mer		S. Elisabetta
5 Gio		S. Antonio M. Z.
6 Ven		S. Maria Goretti
7 Sab		S. Claudio
8 Dom		S. Adriano
9 Lun		S. Letizia
10 Mar		S. Felicità
11 Mer		S. Benedetto ab.
12 Gio		S. Fortunato m.
13 Ven		S. Enrico imp.
14 Sab		S. Camillo de L.
15 Dom		S. Bonaventura
16 Lun		B.V. del Carmelo

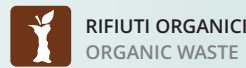
17 Mar		S. Alessio conf.
18 Mer		S. Federico
19 Gio		S. Giusta
20 Ven	<b>INDUMENTI USATI</b>	S. Elia profeta
21 Sab		S. Lorenzo da B.
22 Dom		S. Maria Maddalena
23 Lun		S. Brigida
24 Mar		S. Cristina
25 Mer		S. Giacomo ap.
26 Gio		SS. Anna Gioacchino
27 Ven		S. Liliana
28 Sab		S. Nazario v.
29 Dom		S. Marta
30 Lun		S. Pietro Crisologo
31 Mar		S. Ignazio di L.

Numero Verde  
**800-111616**

I contenitori una volta riempiti, vanno messi a bordo strada nei giorni prestabiliti, nel periodo invernale dopo le ore 22.00 del giorno precedente la raccolta, da giugno a settembre dopo le ore 23,00.



# Agosto



RIFIUTI ORGANICI  
ORGANIC WASTE



PLASTICA  
PLASTIC



RIFIUTI SECCHI RESIDUI  
RESIDUAL WASTE



CARTA  
PAPER



VETRO  
GLASS



LATTINE  
METAL

1 Mer		S. Alfonso
2 Gio		S. Eusebio
3 Ven		S. Lidia di Filippi
4 Sab		S. Nicodemo
5 Dom		S. Osvaldo
6 Lun		Trasf. del Signore
7 Mar		S. Gaetano da T.
8 Mer		S. Domenico conf.
9 Gio		S. Fermo
10 Ven		S. Lorenzo m.
11 Sab		S. Chiara
12 Dom		S. Giuliano
13 Lun		S. Ippolito
14 Mar		S. Alfredo v.
15 Mer		Assunzione M. Vergine
16 Gio		S. Rocco

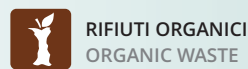
17 Ven		S. Giacinto conf.
18 Sab		S. Elena imp.
19 Dom		S. Ludovico
20 Lun		S. Bernardo ab.
21 Mar		S. Pio X papa
22 Mer		B.V. Maria Regina
23 Gio		S. Rosa da Lima
24 Ven		S. Bartolomeo ap.
25 Sab		S. Ludovico
26 Dom		S. Alessandro m.
27 Lun		S. Monica
28 Mar		S. Agostino
29 Mer		Mart. S. Giovanni B.
30 Gio		S. Faustina
31 Ven	<b>INDUMENTI USATI</b>	S. Aristide m.

Numero Verde  
**800-111616**

I contenitori una volta riempiti, vanno messi a bordo strada nei giorni prestabiliti, nel periodo invernale dopo le ore 22.00 del giorno precedente la raccolta, da giugno a settembre dopo le ore 23,00.



# Settembre



RIFIUTI ORGANICI  
ORGANIC WASTE



PLASTICA  
PLASTIC



RIFIUTI SECCHI RESIDUI  
RESIDUAL WASTE



CARTA  
PAPER



VETRO  
GLASS



LATTINE  
METAL

1 Sab		S. Egidio ab.
2 Dom		S. Elpidio v.
3 Lun		S. Gregorio M.
4 Mar		S. Rosalia
5 Mer		S. Vittorino v.
6 Gio		S. Umberto
7 Ven		S. Regina
8 Sab		Nat. della S. Vergine
9 Dom		S. Sergio papa
10 Lun		S. Nicola da Tol.
11 Mar		S. Diomede m
12 Mer		SS. Nome di Maria
13 Gio		S. Maurilio v.
14 Ven		Esalt. della S. Croce
15 Sab		B.V. Addolorata
16 Dom		S. Cornelio

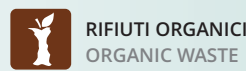
17 Lun		S. Roberto B.
18 Mar		S. Sofia
19 Mer		S. Gennaro v.
20 Gio		S. Candida
21 Ven		S. Matteo ap.
22 Sab		S. Maurizio m.
23 Dom		S. Pio da Pietralcina
24 Lun		S. Pacifico conf.
25 Mar		S. Aurelia
26 Mer		SS. Cosma Damiano
27 Gio		S. Vincenzo de' P.
28 Ven	<b>INDUMENTI USATI</b>	S. Venceslao m.
29 Sab		SS. Arcangeli
30 Dom		S. Girolamo dottore

Numero Verde  
**800-111616**

I contenitori una volta riempiti, vanno messi a bordo strada nei giorni prestabiliti, nel periodo invernale dopo le ore 22.00 del giorno precedente la raccolta, da giugno a settembre dopo le ore 23,00.



# Ottobre



RIFIUTI ORGANICI  
ORGANIC WASTE



PLASTICA  
PLASTIC



RIFIUTI SECCHI RESIDUI  
RESIDUAL WASTE



CARTA  
PAPER



VETRO  
GLASS



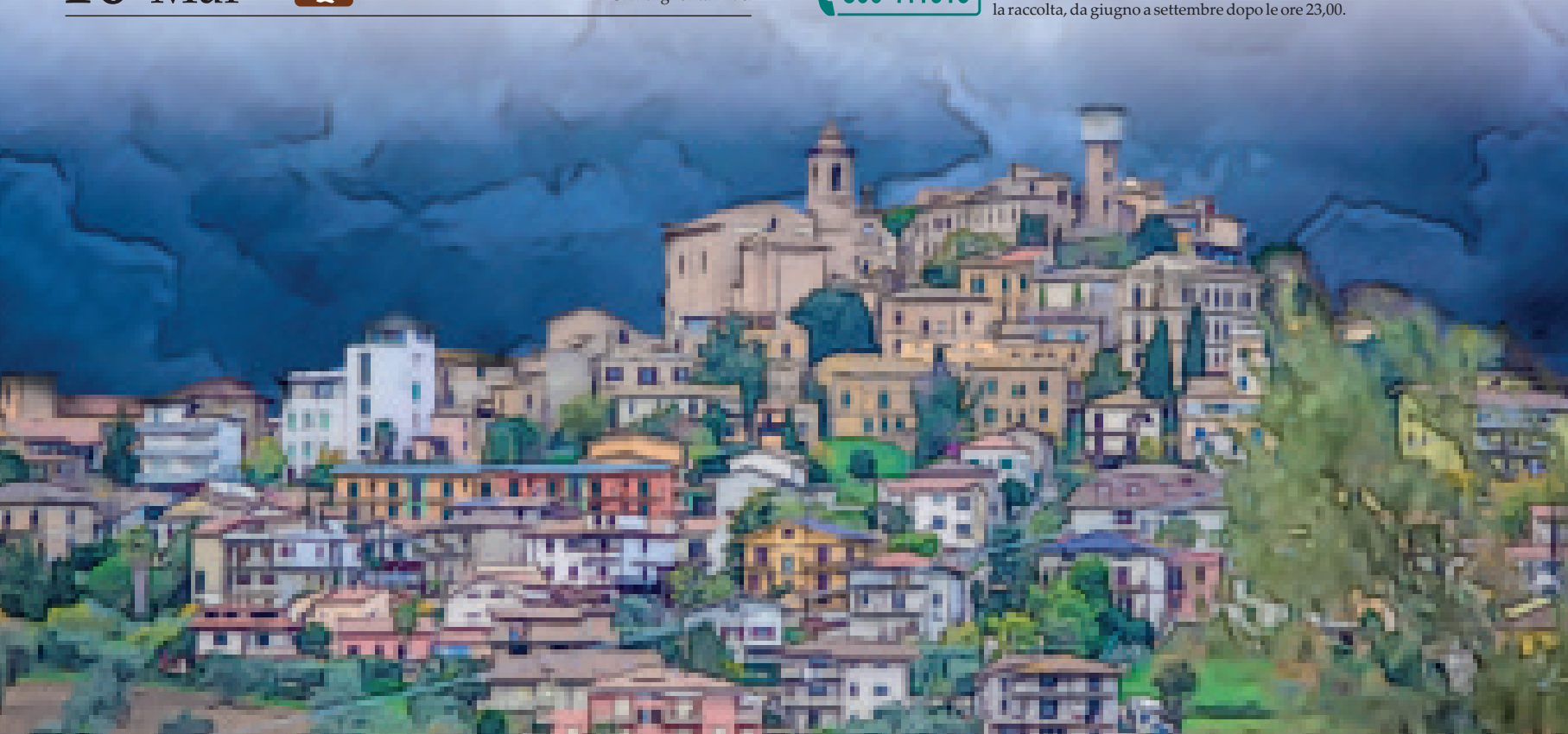
LATTINE  
METAL

1 Lun		S. Teresa di Gesù B.
2 Mar		SS. Angeli Custodi
3 Mer		S. Gerardo ab.
4 Gio		S. Francesco d'Assisi
5 Ven		S. Placido
6 Sab		S. Bruno ab.
7 Dom		N. S. del Rosario
8 Lun		S. Reparata
9 Mar		S. Dionigi
10 Mer		S. Daniele m.
11 Gio		S. Firmino v.
12 Ven		S. Serafino capp.
13 Sab		S. Edoardo re
14 Dom		S. Callisto I papa
15 Lun		S. Teresa d'Avila
16 Mar		S. Margherita Alac.

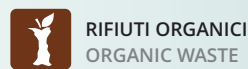
17 Mer		S. Ignazio d'A.
18 Gio		S. Luca evang.
19 Ven		S. Laura
20 Sab		S. Irene verg.
21 Dom		S. Orsola
22 Lun		S. Donato v.
23 Mar		S. Giovanni da C.
24 Mer		S. Antonio M.C.
25 Gio		S. Daria
26 Ven	<b>INDUMENTI USATI</b>	S. Evaristo papa
27 Sab		S. Fiorenzo v.
28 Dom		S. Simone
29 Lun		S. Ermelinda
30 Mar		S. Germano v.
31 Mer		S. Lucilla m.

Numero Verde  
**800-111616**

I contenitori una volta riempiti, vanno messi a bordo strada nei giorni prestabiliti, nel periodo invernale dopo le ore 22.00 del giorno precedente la raccolta, da giugno a settembre dopo le ore 23,00.



# Novembre



RIFIUTI ORGANICI  
ORGANIC WASTE



PLASTICA  
PLASTIC



RIFIUTI SECCHI RESIDUI  
RESIDUAL WASTE



CARTA  
PAPER



VETRO  
GLASS



LATTINE  
METAL

1 Gio		Tutti i Santi
2 Ven		Comm. dei Defunti
3 Sab		S. Silvia
4 Dom		S. Carlo Borromeo
5 Lun		S. Zaccaria Profeta
6 Mar		S. Leonardo ab.
7 Mer		S. Ernesto ab.
8 Gio		S. Goffredo v.
9 Ven		S. Oreste
10 Sab		S. Leone Magno
11 Dom		S. Martino di Tours
12 Lun		S. Renato m.
13 Mar		S. Diego
14 Mer		S. Giocondo v.
15 Gio		S. Alberto
16 Ven		S. Margherita di Scozia

17 Sab		S. Elisabetta
18 Dom		S. Oddone ab.
19 Lun		S. Fausto m.
20 Mar		S. Benigno v.
21 Mer		Presentazione B.V.
22 Gio		S. Cecilia
23 Ven	<b>INDUMENTI USATI</b>	S. Clemente
24 Sab		S. Flora
25 Dom		S. Caterina d'Aless.
26 Lun		S. Corrado
27 Mar		S. Massimo
28 Mer		S. Giacomo
29 Gio		S. Saturnino m.
30 Ven		S. Andrea ap.

Numero Verde  
**800-111616**

I contenitori una volta riempiti, vanno messi a bordo strada nei giorni prestabiliti, nel periodo invernale dopo le ore 22.00 del giorno precedente la raccolta, da giugno a settembre dopo le ore 23,00.



# Dicembre



RIFIUTI ORGANICI  
ORGANIC WASTE



PLASTICA  
PLASTIC



RIFIUTI SECCHI RESIDUI  
RESIDUAL WASTE



CARTA  
PAPER



VETRO  
GLASS



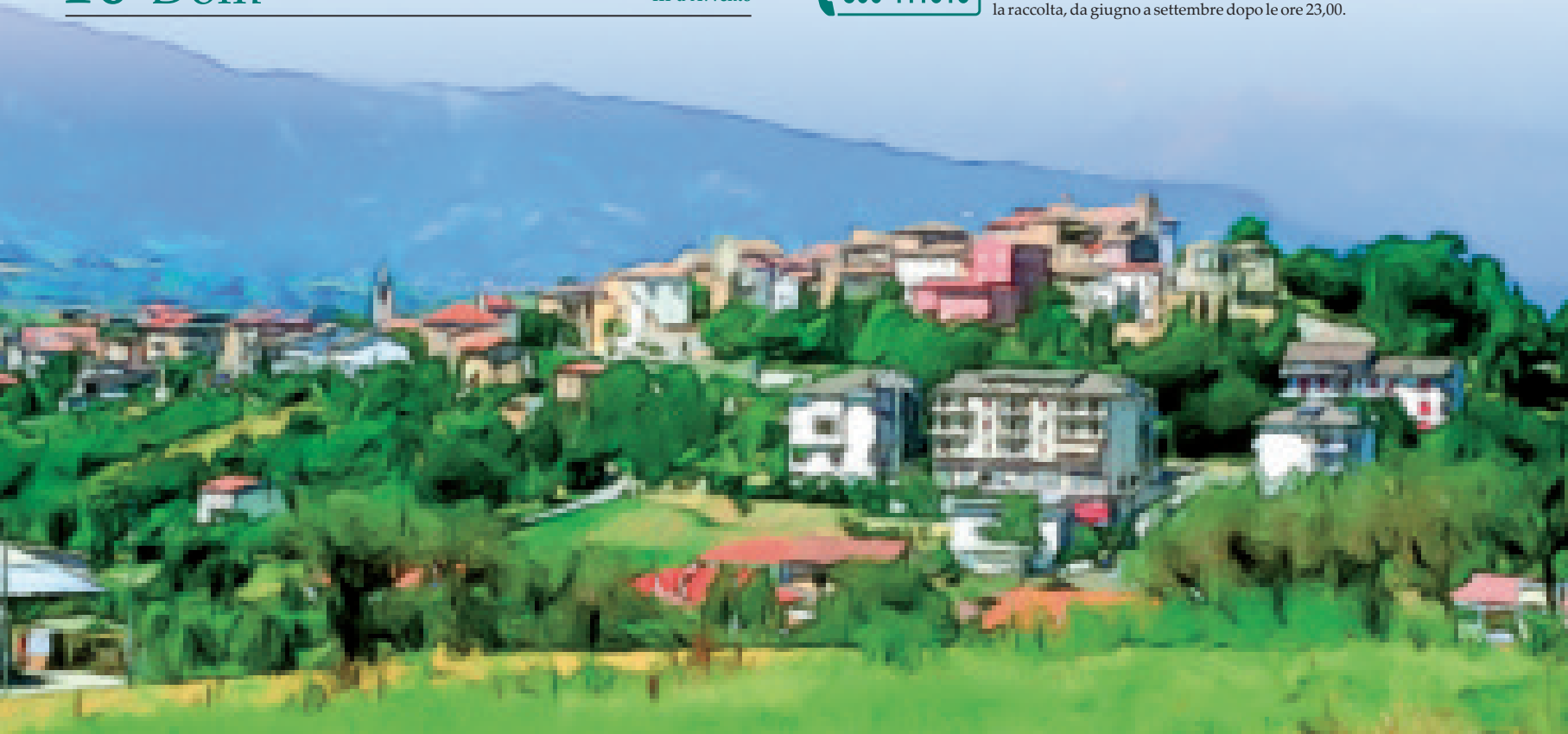
LATTINE  
METAL

1 Sab		S. Ansano
2 Dom		I d'Avvento
3 Lun		S. Francesco S.
4 Mar		S. Barbara
5 Mer		S. Giulio
6 Gio		S. Nicola v.
7 Ven		S. Ambrogio
8 Sab		Immacolata Concezione
9 Dom		II d'Avvento
10 Lun		N.S. di Loreto
11 Mar		S. Damaso
12 Mer		S. Giovanna
13 Gio		S. Lucia
14 Ven		S. Pompeo
15 Sab		S. Valeriano
16 Dom		III d'Avvento

17 Lun		S. Lazzaro
18 Mar		S. Graziano
19 Mer		S. Dario
20 Gio		S. Liberato
21 Ven	<b>INDUMENTI USATI</b>	S. Pietro Canisio
22 Sab		S. Francesca
23 Dom		VI d'Avvento
24 Lun		S. Delfino
25 Mar		Natività del Signore
26 Mer		S. Stefano
27 Gio		S. Giovanni ev.
28 Ven		SS. Innocenti Martiri
29 Sab		S. Tommaso Becket
30 Dom		S. Eugenio
31 Lun		S. Silvestro I papa

Numero Verde  
**800-111616**

I contenitori una volta riempiti, vanno messi a bordo strada nei giorni prestabiliti, nel periodo invernale dopo le ore 22.00 del giorno precedente la raccolta, da giugno a settembre dopo le ore 23,00.



Metti i rifiuti nei contenitori o nei sacchi giusti e poni questi contenitori e sacchi fuori dalla porta della tua casa (o del tuo condominio, o della tua attività), a piano stradale, nei giorni giusti. Noi svuotiamo i contenitori e ritiriamo i sacchi. Quasi tutti i rifiuti sono oggetto di raccolta differenziata (anche quelli non riciclabili). E tutti hanno i giorni in cui vengono ritirati (vedi tabella).

**Tu cosa devi fare nei giorni della raccolta?** Ti sono stati consegnati dei contenitori e dei sacchi che, una volta riempiti, devi mettere fuori dalla porta o dal cancello nelle ore precedenti al ritiro. Metti contenitori e sacchi fuori dalla porta o dal cancello dalle ore **22.00** della sera precedente alle ore **3.00** del giorno di raccolta nel periodo invernale, mentre nel periodo estivo dalle ore **23.00** della sera precedente alle ore **3.00** del giorno di raccolta. Una volta svuotati dagli addetti alla raccolta, puoi ritirare i contenitori (che sono tutti a tenuta e, per gli avanzi dei cibi, con chiusura anti/ragadimento).

Raccolte domiciliari			LUN	MAR	MER	GIO	VEN	SAB
Avanzi di cibo								
Carta e cartone		Ogni 15 giorni						
Plastica		Ogni 15 giorni						
Vetro e Lattine		Ogni 15 giorni						
Rifiuti secchi non riciclabili								
<b>Indumenti usati</b> Vanno inseriti nel sacco verde ben chiuso		Una volta al mese Segui le date del calendario						
<b>Rifiuti ingombranti Elettrodomestici</b>		Numero Verde <b>800-111616</b>	Il ritiro si effettua su prenotazione chiamando il numero verde					
<b>Erba da falciatura Ramaglie da patate</b>		Numero Verde <b>800-111616</b>	Il ritiro si effettua su prenotazione chiamando il numero verde. L'erba da falciatura va conferita in sacchi con un massimo di 10 e non più di 10/15kg cad. I sacchi svuotati saranno lasciati in loco per un successivo riutilizzo. Le ramaglie vanno raccolte e legate in fascine e non più di 10/15.					

## Raccolte a consegna

### Indumenti usati

Dove non è disponibile la raccolta porta a porta, inserirli nel sacco verde ben chiuso e utilizzare gli appositi raccoglitori stradali



### Vetro e Lattine

Usa le campane stradali



### Pile esaurite

PRESSO I RIVENDITORI

### Olii vegetali (es. di frittura)

Usa le campane collocate presso le seguenti vie:

Piazza Villa Lempa

### Medicinali scaduti

PRESSO LE FARMACIE

**ATTENZIONE!** Nel centro di raccolta sotto indicato, possono conferire i cittadini (utenze domestiche) per un massimo di 30 kg giornalieri e al massimo 4 volte l'anno ai sensi del Dlgs 152/2006. Sarà indispensabile esibire un documento di identità o altro che attesti la residenza o la proprietà in Val Vibrata.

**Potatura alberi e giardinaggio  
Carta, Cartone, Plastica  
Vetro e Lattine, Organico,  
Olii vegetali, Pile, Batterie auto,  
Frigoriferi, Televisori, Computer,  
Farmaci, Ingombranti**

**CENTRO DI RACCOLTA**

Via Mediana - Sant'Omero (TE)  
Aperto tutti i mercoledì dalle 15.00 alle 18.00



*Civitella del Tronto*



*Sant'Egidio alla Vibrata*



*Torano Nuovo*



*Sant'Omero*



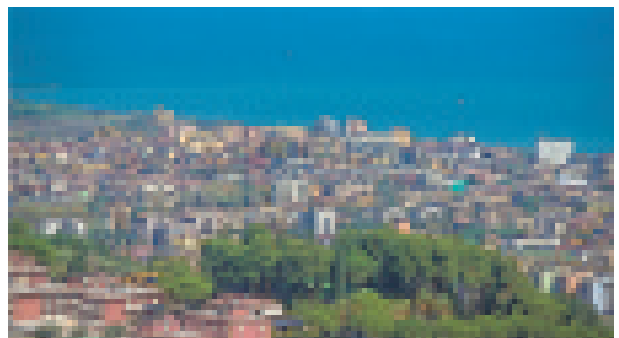
*Corropoli*



*Tortoreto*



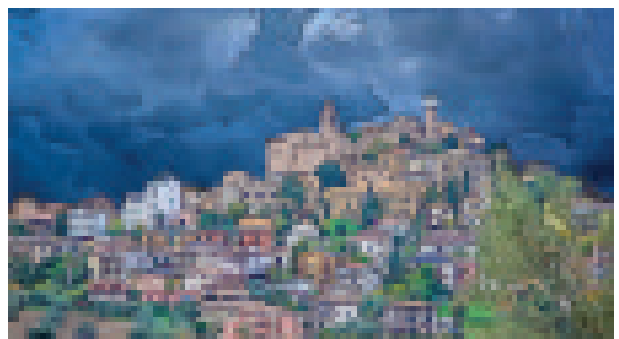
*Martinsicuro*



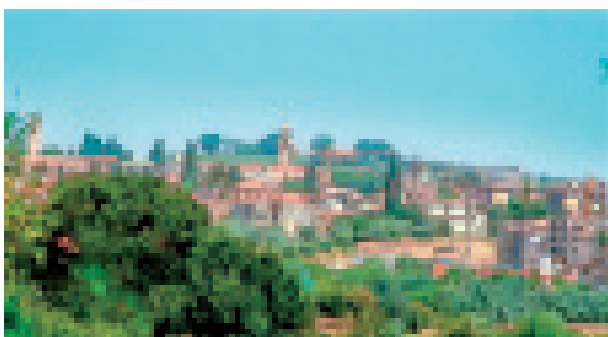
*Alba Adriatica*



*Controguerra*



*Colonnella*



*Nereto*



*Ancarano*